

Votre demande : Autres locations saisonnières

## PILLET - CHALET BOIS



**2, le Rail**

**17240 ST GERMAIN DU SEUDRE**

**Tél : 05.46.70.91.26 Fax : 05.46.70.92.35**

**web : <http://www.domaineduseudre.com>**

**courriel : [domaineduseudre@wanadoo.fr](mailto:domaineduseudre@wanadoo.fr)**

**Ouvert toute l'année**

Chalet en bois en pleine Nature.

**Type de location saisonnière** : Maison ou villa

**Superficie (en m<sup>2</sup>)** :

Superficie habitable : 35

Terrasse : 9

**Capacité de la location** :

Capacité d'accueil (pers.) : 4/5

Nombre de chambres : 2

Nombre de lits simples : 2

Nombre de lits doubles : 1

Nombre de canapés-lits : 1 clic-clac

Nombre de salles d'eau : 1

Nombre total de WC séparés : 1

Nombre de lits 140 : 1

**Descriptif** : Coin cuisine, Chauffage électrique, WC séparés, Jardin, Parking privé, Salon-séjour, Salle d'eau, Abri couvert, Terrasse

**Tarifs (€)** :

Prix week-end mini : 205

Prix week-end maxi : 290

Prix semaine mini : 410

Prix semaine maxi : 580

Prix haute saison mini : 580

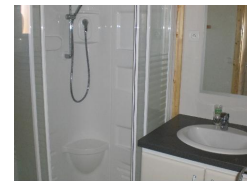
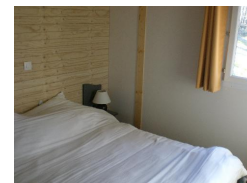
Prix haute saison maxi : 580

Prix basse saison mini : 410

Prix basse saison maxi : 410

**Type (nbre de pièces)** :

: 3



Jardin

**M. et Mme. PILLET Jean-Philippe**  
**2, le Seudre**

**17240 ST GERMAIN DU SEUDRE**

**Tél : 05.46.70.91.26 Fax : 05.46.70.92.35**

**web : <http://www.domaineduseudre.com>**

**courriel :**

**[domaineduseudre@wanadoo.fr](mailto:domaineduseudre@wanadoo.fr)**

**M. et Mme. PILLET Jean-Philippe**  
**2, le Seudre**

**17240 ST GERMAIN DU SEUDRE**

**Tél : 05.46.70.91.26**

**Charges comprises**

**Date de la visite :**

: 02 juillet 2009

**Localisation :** A la campagne, Au bord d'un lac / Plan d'eau

**Equipements de plein air :** Barbecue, Salon de jardin

**Services de l'hébergement :** Location de linge, Nettoyage / ménage

**Equipements électro-ménager :** Autocuiseur, Aspirateur,  
Compartiment congélation, Cafetière électrique, Four électrique,  
Etendoir à linge, Four micro-ondes, Hotte aspirante

**Equipements Multimédia :** Télévision couleur

**Type de construction :** De plain pied

**Activités et services proposés par le loueur :** Découverte de  
produits locaux, Visites culturelles

**Possibilité de location court séjour**

**Local à vélo**

**Adhérent OTSI**

**Géolocalisation :**

Latitude : 45.508417

Longitude : -0.684900

**Tél(2) : 06.83.87.17.46**

**Fax : 05.46.70.92.35**

**web : <http://www.domaineduseudre.com>**

**courriel :**

**[domaineduseudre@wanadoo.fr](mailto:domaineduseudre@wanadoo.fr)**